



ITEM 448

三通全径螺纹球阀 “L” 孔

3-way full-bore threaded-ends stainless steel ball valve, “L” port



不
锈
钢
球
阀

技术参数：

工作温度：-20°C至 +160°C

工作压力：见温度 - 压力曲线图

流体范围：空气、水、气体、石油和石化产品、腐蚀性介质

阀门头标准：ISO 5211

螺纹标准：UNI/ISO 7/1Rp

注：

密封可选：聚四氟乙烯 + 玻璃纤维

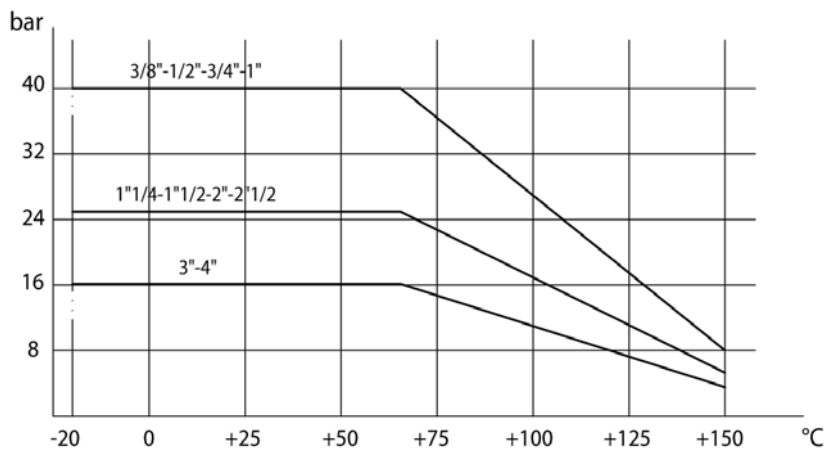
聚四氟乙烯 + 碳石墨

高分子量聚乙烯

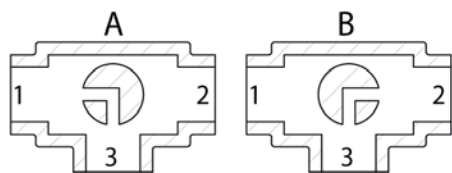
单动阀门出厂时按常闭位置安装，如需其他位置，请说明。

认证：

根据 97/23 EC 标准 “PED ATEX” 版本符合 94/9/EC 号指令。



温度 — 压力曲线图
pressure/temperature diagram



阀芯状态图

“L” 孔球芯安装说明
装配单动气动执行器时 “A” 必须为弹簧复位状态。

开启扭矩

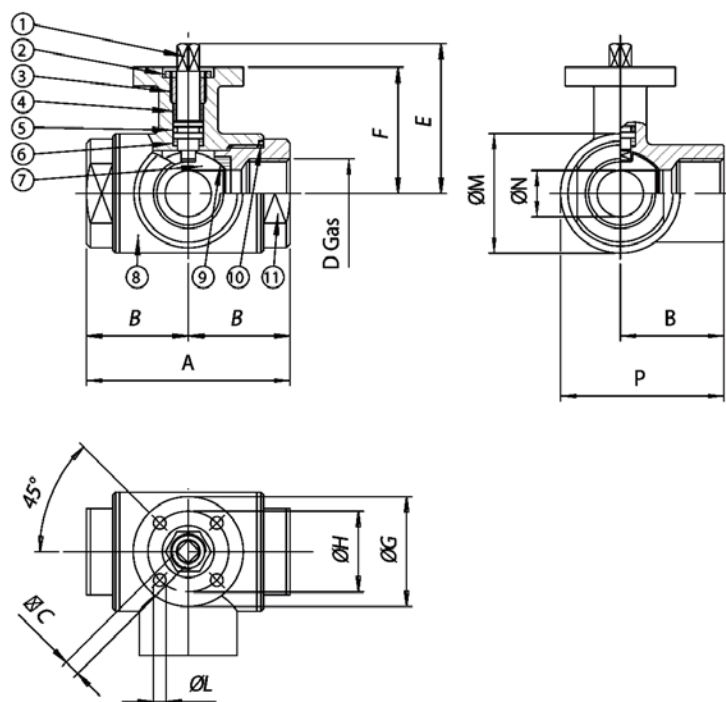
口径	DN 10 3/8"	DN 15 1/2"	DN 20 3/4"	DN 25 1"	DN 32 1"1/4"	DN 40 1"1/2"	DN 50 2"	DN 65 2"1/2"	DN 80 3"	DN 100 4"
PN 16 bar									140	215
PN 25 bar					28	41	61	90		
PN 40 bar	7	10	14	20						

扭矩大小跟流体种类和温度相关，1.4 倍安全系数。当操作频率高时扭矩会下降。样本所有图标都是基于标准介质。特殊参数介质或特定工艺应用请联系我们的技术部门。



阀体 / 手动阀订货号

尺寸	DN 10 3/8"	DN 15 1/2"	DN 20 3/4"	DN 25 1"	DN 32 1 1/4"	DN 40 1 1/2"	DN 50 2"	DN 65 2 1/2"	DN 80 3"	DN 100 4"
阀体	V448H403	V448H404	V448H405	V448H406	V448H407	V448H408	V448H409	V448H410	V448H411	V448H412
防爆阀体	V448H403YX	V448H404YX	V448H405YX	V448H406YX	V448H407YX	V448H408YX	V448H409YX	V448H410YX	V448H411YX	V448H412YX
重量 Kg.	0.61	0.81	1.42	1.92	3.2	5.1	6.61	9.2	16.6	28
手动阀	L448H403	L448H404	L448H405	L448H406	L448H407	L448H408	L448H409	L448H410	L448H411	L448H412
防爆手动阀	L448H403YX	L448H404YX	L448H405YX	L448H406YX	L448H407YX	L448H408YX	L448H409YX	L448H410YX	L448H411YX	L448H412YX
重量 Kg.	0.66	0.86	1.52	2.02	3.35	5.25	6.81	9.5	16.9	28.5
开启扭矩	KGBV6403	KGBV6404	KGBV6405	KGBV6406	KGBV6407	KGBV6408	KGBV6409	KGBV6410	KGBV6411	KGBV6412



材质表

1	轴	不锈钢 316	1.4401	UNI X5CrNiMo 17 12
2	防松螺母	不锈钢 304	1.4301	UNI X5CrNi 18 10
3	压紧环形螺母	不锈钢 304	1.4301	UNI X5CrNi 18 10
4	外部紫密环	聚四氟乙烯		
5	O 型圈	氟橡胶		
6	垫圈	聚四氟乙烯		
7	球芯	不锈钢 316	1.4401	UNI X5CrNiMo 17 12
8	阀体	不锈钢 316	1.4408	
9	密封圈	聚四氟乙烯		
10	端部密封	聚四氟乙烯		
11	端部	不锈钢 316	1.4408	

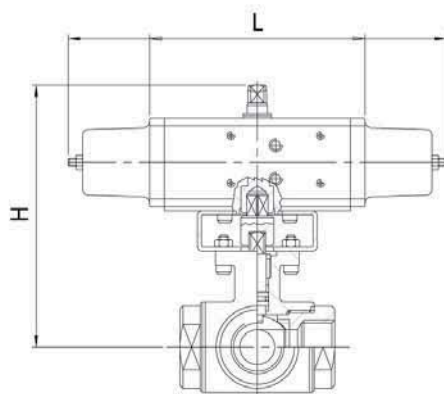
尺寸表

口径	A	B	øC	D	E	F	øG	øH	øL	øM	øN	P
DN 10 3/8"	72	36	6	3/8"	54	46	46	36	6	35	10	53.5
DN 15 1/2"	82	41	6	1/2"	57	49	46	36	6	42	15	62
DN 20 3/4"	92	46	9	3/4"	69.5	56.5	65	36	7	52	20	72
DN 25 1"	102	51	9	1"	74	61	65	50	7	60	25	81
DN 32 1 1/4"	118	59	14	1 1/4"	94.5	81.5	65	50	7	72.5	32	95.3
DN 40 1 1/2"	134	67	14	1 1/2"	102	89	65	50	7	88	40	111
DN 50 2"	144	72	17	2"	106.5	91.5	65	70	9	101.5	50	122.8
DN 65 2 1/2"	160	80	17	2 1/2"	116.5	101.5	90	70	9	121	65	140.5
DN 80 3"	200	100	17	3"	131	116	90	70	9	150	80	175
DN 100 4"	240	120	17	4"	146	131	90	70	9	182	100	211



448 型自控球阀

AUTOMATED VALVE TYPE 448



双作用型								
订货号	执行器	安装支架	DN mm	英寸	L mm	H mm	重量 Kg	同型防爆
D448H003	DA015401S	KCF032613	10	3/8"	114	118	1.27	D448H003YX
D448H004	DA015401S	KCF032613	15	1/2"	114	121	1.5	D448H004YX
D448H005	DA030401S	KCF032616	20	3/4"	130	166.5	2.66	D448H005YX
D448H006	DA030401S	KCF032616	25	1"	130	171	3.12	D448H006YX
D448A007	DA045402S	KCF042619	32	1 1/4"	130	195.5	4.7	D448A007YX
D448H008	DA060402S	KCF042619	40	1 1/2"	152	207	6.72	D448H008YX
D448A009	DA090401S	KCF052622	50	2"	169	217	8.47	D448A009YX
D448H010	DA120401S	KCF052622	65	2 1/2"	184	245.5	12	D448H010YX
D448H011	DA240401S	KCF072623	80	3"	242	282	22.3	D448H011YX
D448A012	DA360401S	KCF102624	100	4"	264	279	34.9	D448A012YX

单作用弹簧复位型								
订货号	执行器	安装支架	DN mm	英寸	L mm	H mm	重量 Kg	同型防爆
S448H003	SR015401S	KCF032613	10	3/8"	221	126	1.84	S448H003YX
S448H004	SR015401S	KCF032613	15	1/2"	221	129	2	S448H004YX
S448H005	SR030402S	KCF042618	20	3/4"	240	146.5	3.35	S448H005YX
S448H006	SR030402S	KCF042618	25	1"	240	151	3.8	S448H006YX
S448A007	SR045401S	KCF052620	32	1 1/4"	294	177.5	5.52	S448A007YX
S448H008	SR060401S	KCF052620	40	1 1/2"	320	203	8.38	S448H008YX
S448A009	SR090401S	KCF072623	50	2"	357	215.5	10.4	S448A009YX
S448H010	SR120401S	KCF072623	65	2 1/2"	372	235.5	15.2	S448H010YX
S448H011	SR240401S	KCF102624	80	3"	460	276	27.4	S448H011YX
S448A012	SR360401S	KCF122628	100	4"	566	349	45	S448A012YX

以上尺寸的气动执行器最小气源输入压力为 5.6bar

The sizing of pneumatic actuators has been done considering a minimum supply pressure of 5,6 barg.

根据客户要求，可提供不同类型的电动控制阀

不
锈
钢
球
阀